

# Contact



Toute l'équipe  
de l'UDOGEC 35  
est votre disposition  
pour vous accompagner  
dans la gestion  
de vos établissements.



UDOGEC 35  
51 rue de Brest  
CS 64213  
35042 Rennes cedex



udogec35@e-c.bzh



02 99 54 20 20



www.udogec35.fr



UNION DÉPARTEMENTALE DES ORGANISMES DE GESTION  
DES ÉTABLISSEMENTS D'ENSEIGNEMENT CATHOLIQUE



La mobilisation des professionnels  
au service des établissements  
de l'Enseignement catholique  
d'Ille-et-Vilaine



# Qui sommes-nous ?

L'UDOGECC d'Ille-et-Vilaine est la fédération d'employeurs des Organismes de Gestion des Etablissements d'Enseignement catholique du département de l'Ille-et-Vilaine (OGEC). L'association a été créée en 1947. Elle est gérée par un conseil d'administration composé de membres élus et de deux membres de droit.



Organisée pour assurer, dans le cadre d'orientations diocésaines, des missions de conseil, d'accompagnement et d'assistance, l'UDOGECC s'appuie sur l'expertise de la Fédération Nationale des OGEC : la FNOGEC.

Nous travaillons également en étroite collaboration avec la Direction Diocésaine de l'Enseignement catholique, l'Association des Parents d'Elèves de l'Enseignement Libre (APEL 35) et d'autres partenaires tels que l'UGSEL 35, le GAEL 35, ...

L'UDOGECC fait partie intégrante du Réseau de l'Enseignement catholique. Au fil des années, le réseau s'est organisé en se dotant de structures et d'un statut précisant son fonctionnement et la place de chacun dans la communauté éducative. Ainsi, chaque structure, tant au plan local, diocésain que régional et national, joue son rôle dans la vie et le développement de l'Enseignement catholique.

L'une des caractéristiques propres à l'Enseignement catholique est d'être fondé sur l'autonomie de chaque établissement et d'en favoriser l'initiative. La cohésion de cette organisation repose essentiellement sur la prise de conscience des liens qui unissent les membres de l'Enseignement catholique et sur leur volonté permanente de coopération dans la perspective d'un progrès commun.



## Informatique

- Installation du logiciel de gestion AGATE
- Assistance téléphonique
- Formation à l'utilisation des logiciels AGATE et ZEENDOC

## Immobilier

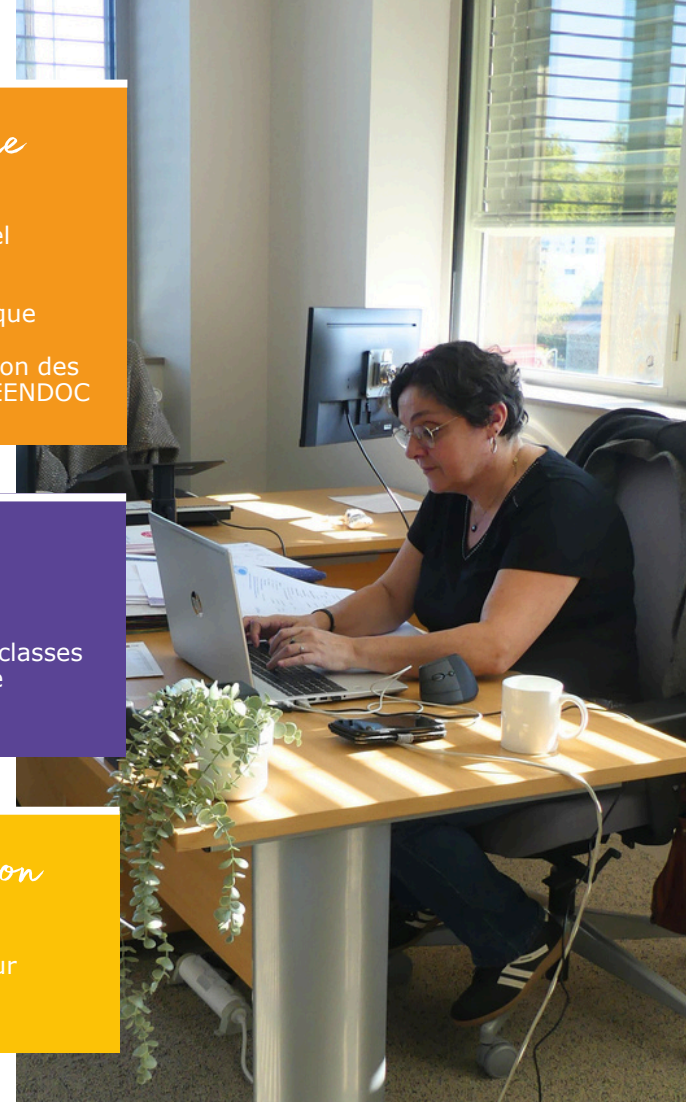
- Mise à disposition de classes mobiles à la demande des établissements

## Communication

- Création et mise à jour de sites internet pour les établissements

## Gestion et veille économique

- Analyse la gestion des établissements scolaires
- Présente les comptes de l'OGEC lors de l'Assemblée Générale
- Réalise les budgets prévisionnels annuels et pluriannuels des OGEC à leur demande
- Mise à disposition d'un professionnel pour l'organisation comptable



# Prestations supplémentaires

En complément des missions réalisées pour tous les établissements du département, l'UDOGEC propose des prestations supplémentaires payantes.

Les prestations payantes permettent de répondre aux différentes problématiques des établissements. Nous proposons des packs, ainsi que des missions plus ponctuelles.



## Juridique et social

**Le pack RH/paie repose sur l'élaboration des bulletins de paie mensuels. Il comprend :**

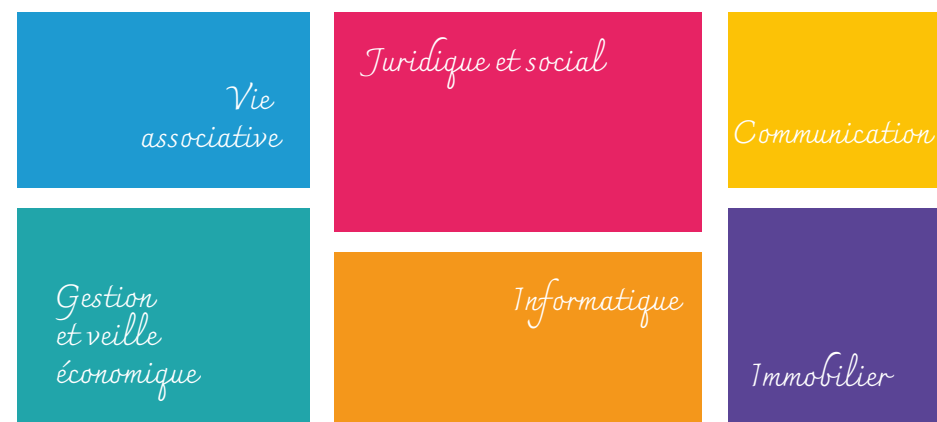
- Mise à disposition d'un accès personnalisé d'entreprise sur le portail « Link Up », contenant l'ensemble des documents relatifs à la paie
- Déclaration des arrêts maladie
- Etablissement des indemnités liées à la rupture des contrats de travail
- Envoi des déclarations sociales via la DSN
- Prélèvement de l'impôt à la source
- Expertise sociale pointue pour la relecture des plannings et des contrats de travail



L'UDOGEC a pour vocation de proposer aux chefs d'établissement, aux présidents et bénévoles OGEC toutes les compétences qui facilitent dans les 332 établissements d'Enseignement catholique du département.

Nous vous apportons un accompagnement privilégié dans la vie associative de votre OGEC. Toute l'année, des réunions d'informations et des ateliers thématiques sont organisés pour répondre au mieux à vos besoins. Grâce à un site internet en accès libre, vous avez une base d'informations et de documents pour vous aider au quotidien.

Chaque année, les établissements du département versent une contribution à l'UDOGEC. Cette contribution obligatoire permet de rémunérer les personnels de l'association qui vous accompagnent dans vos missions au quotidien. Pour mobiliser au mieux nos ressources, l'UDOGEC est structurée en 6 pôles de compétences.



Nous vous confirmons que personne n'est seul dans sa mission. Nous vous accompagnons et conseillons dans toutes vos démarches. Nous sommes un réseau solidaire.



# Vie associative

# Immobilier

## Missions

- Accueille et conseille les OGEC dans le fonctionnement de leur vie associative
- Assure le contact direct entre les OGEC du réseau et les administrateurs de l'UDOGEC
- Met en oeuvre et suit la campagne de volontaires du Service Civique
- Gère le service Solidarité Emploi



Le Pôle Vie associative anime le réseau constitué de bénévoles OGEC et de chefs d'établissement du 1er et 2nd degrés.



Le Pôle Immobilier garantit le respect des normes techniques et de sécurité en matière d'immobilier pour les établissements de l'Enseignement catholique.

## Missions

- Conseille les établissements dans leurs projets immobiliers
- Accompagne les OGEC lors des visites de commissions de sécurité
- Assure la veille juridique des normes techniques et sécurité
- Suit le process immobilier et ISI Bâti
- Gère le parc des classes mobiles
- Assure le suivi des demandes de Fond d'Aide



Corentine LEMESLE  
Responsable du pôle

**250**

OGEC  
EN ILLE-ET-VILAINE

**30**

SERVICES  
CIVIQUE

**13**

ADMINISTRATEURS  
UDOGEC

**81**

RÉUNIONS  
SUIVI CHANTIER

**14**

DOSSIERS  
CEAS

**17**

CLASSES  
MOBILES



Pascal BOYER  
Responsable du pôle

07 64 43 73 91  
corentine.lemesle@enseignement-catholique.bzh

06 84 37 09 15  
pascal.boyer@enseignement-catholique.bzh

# Informatique

# Communication

## Missions

- Assure la maintenance et le développement informatique
- Assure la mise en place, la maintenance et la formation du logiciel de gestion AGATE
- Assure le déploiement et l'assistance des logiciels AGATE, ZEENDOC et NOEFIL
- Pour les adhérents - gère les réseaux informatiques des établissements
- Développe les sites internet des établissements



Le Pôle Informatique équipe et maintient les supports informatiques de gestion des établissements scolaires.



Le Pôle Communication crée les supports de communication pour répondre aux cibles et objectifs de l'UDOGEC, des OGEC et des établissements.

## Missions

- Réalise les outils de communication à destination des OGEC et des établissements
- Conseille les OGEC et les établissements sur leurs stratégies de communication
- Organise tous les événements internes et externes de l'UDOGEC
- Pour les adhérents - assure le déploiement et la mise à jour des sites internet des établissements



**300**

UTILISATEURS  
AGATE

Marc ANNE  
Responsable du pôle

**27**

FORMATIONS  
PAR AN

06 30 72 21 25  
marc.anne@enseignement-catholique.bzh

**110**

ADHÉSIONS  
À ZEENDOC

**28**

SITES  
INTERNET

06 66 30 59 27  
justine.audo@enseignement-catholique.bzh

**15**

ÉVÈNEMENTS  
PAR AN

**1**

REFONTE DU SITE  
INTERNET UDOGEC

Justine AUDDO  
Responsable du pôle



# Juridique et social

# Gestion et veille économique



## Missions

- Conseille les OGEC et les chefs d'établissements dans la gestion des ressources humaines
- Met à disposition des outils pour accompagner les personnels OGEC
- Accompagne les OGEC en matière de restructuration et de projet de fusion
- Pour les adhérents - élabore les fiches de paie pour les personnels OGEC et les organismes de l'Enseignement catholique



Le Pôle Juridique et social met en oeuvre la politique sociale définie par l'Enseignement catholique.



Le Pôle Gestion et veille économique conseille et accompagne les établissements dans leurs analyses de gestion comptable et assure un rôle de veille économique.

## Missions

- Assure la veille économique des établissements
- Supervise et traite les dossiers de la loi Falloux pour les collèges
- Assure la comptabilité et la facturation de l'UDOGEC et des organismes de l'Enseignement catholique
- Pour les adhérents - aide à la gestion des établissements du 1er et 2nd degrés

8

COLLABORATRICES

1570

FICHES DE PAIE  
MENSUELLES

90%

ÉTABLISSEMENTS  
ADHÉRENTS

11

COLLABORATEURS

70%

DES OGEC  
ACCOMPAGNES

211

ETATS FINANCIERS  
DU 1ER DEGRÉ



Rozenn RIOT  
Responsable du pôle

06 99 88 38 12  
rozenn.riot@enseignement-catholique.bzh



Yannick LANOE  
Responsable du pôle

07 63 74 26 57  
yannick.lanoe@enseignement-catholique.bzh